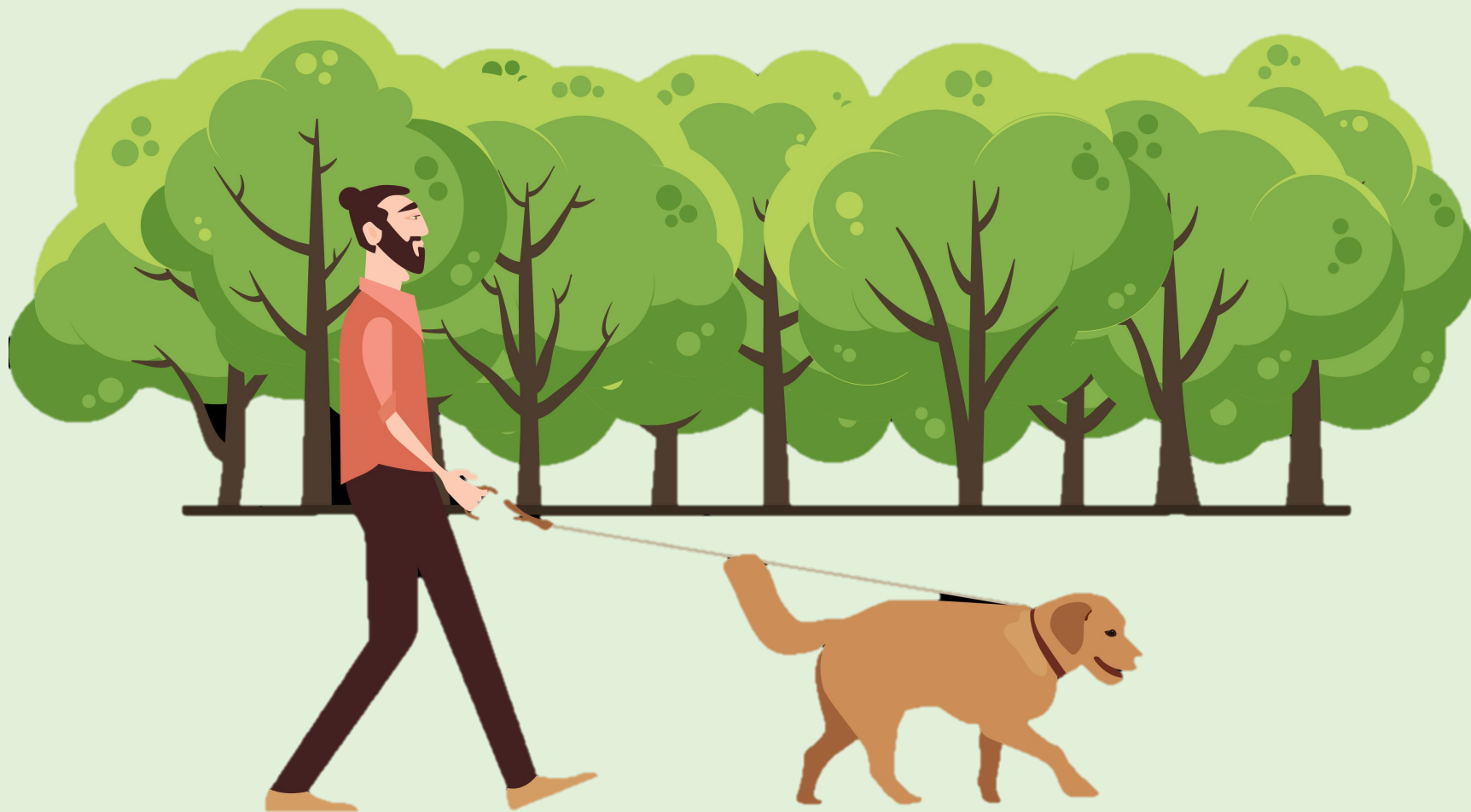
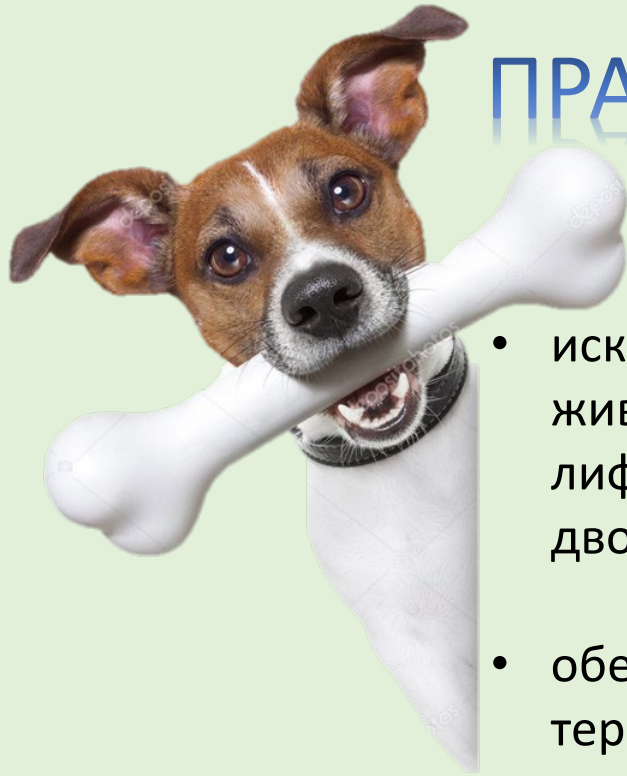


О МЕСТАХ ДЛЯ ВЫГУЛА ДОМАШНИХ ЖИВОТНЫХ





ПРАВИЛА ВЫГУЛА ДОМАШНИХ ЖИВОТНЫХ

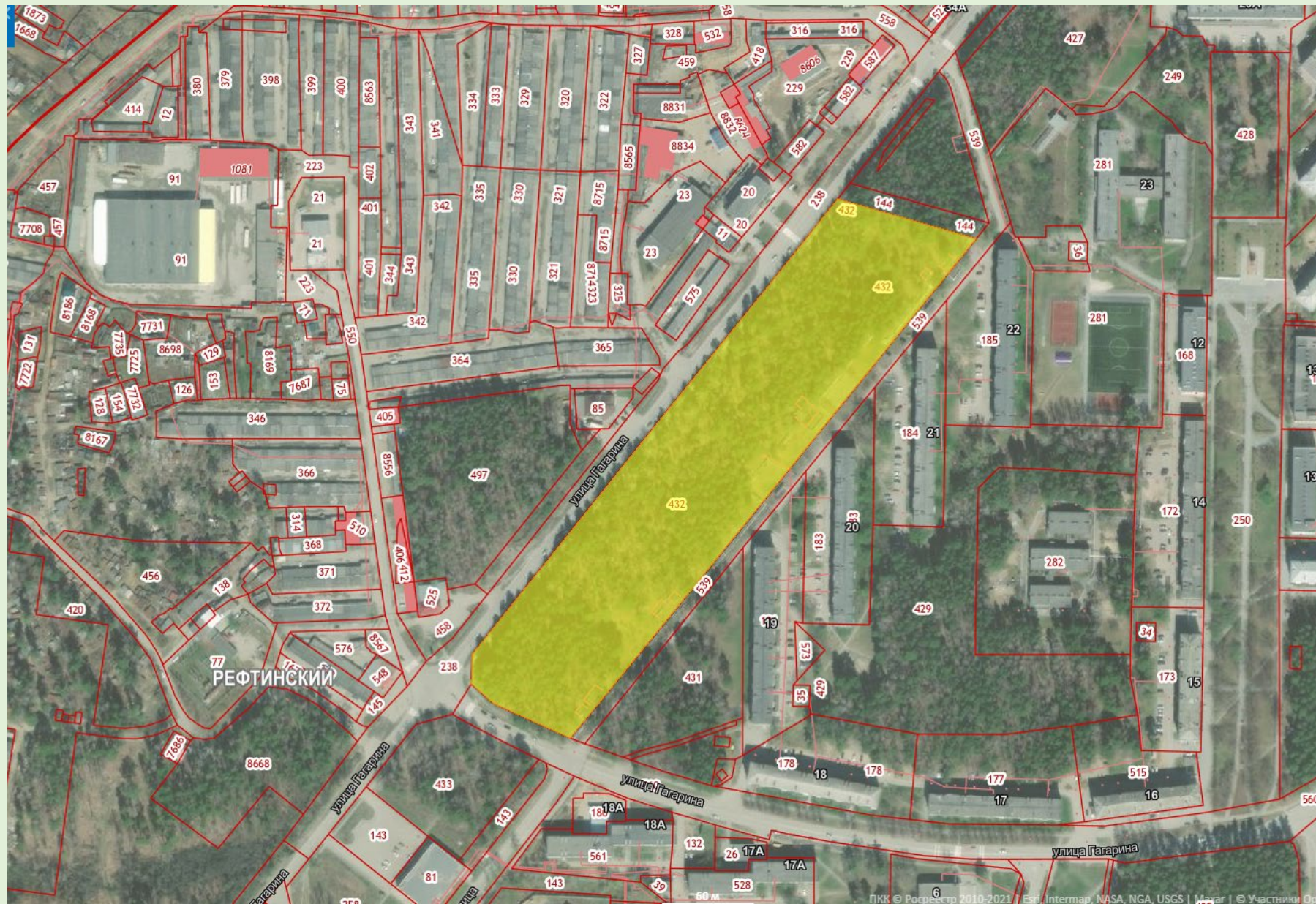
- исключать возможность свободного, неконтролируемого передвижения животного при пересечении проезжей части автомобильной дороги, в лифтах и помещениях общего пользования многоквартирных домов, во дворах таких домов, на детских и спортивных площадках;
- обеспечивать уборку продуктов жизнедеятельности животного в местах и на территориях общего пользования;
- **не допускать выгул животного вне мест, разрешенных решением органа местного самоуправления для выгула животных.**

МЕСТА ДЛЯ ВЫГУЛА ДОМАШНИХ ЖИВОТНЫХ



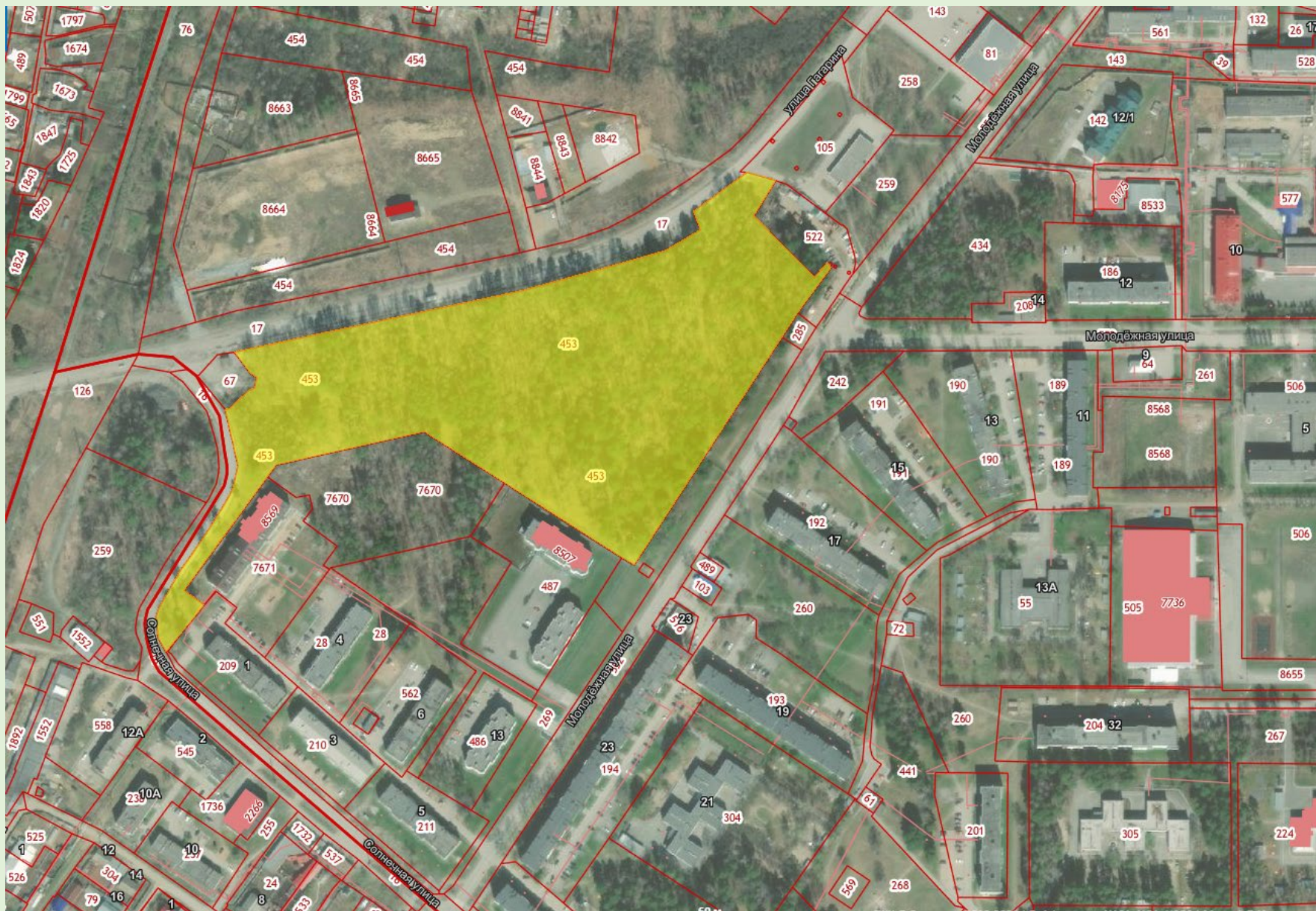
Свердловская область, п. Рефтинский, вдоль водохранилища, I микрорайон (в районе домов № 6, 7 по улице Гагарина).

Кадастровый номер земельного участка 66:69:0101001:425

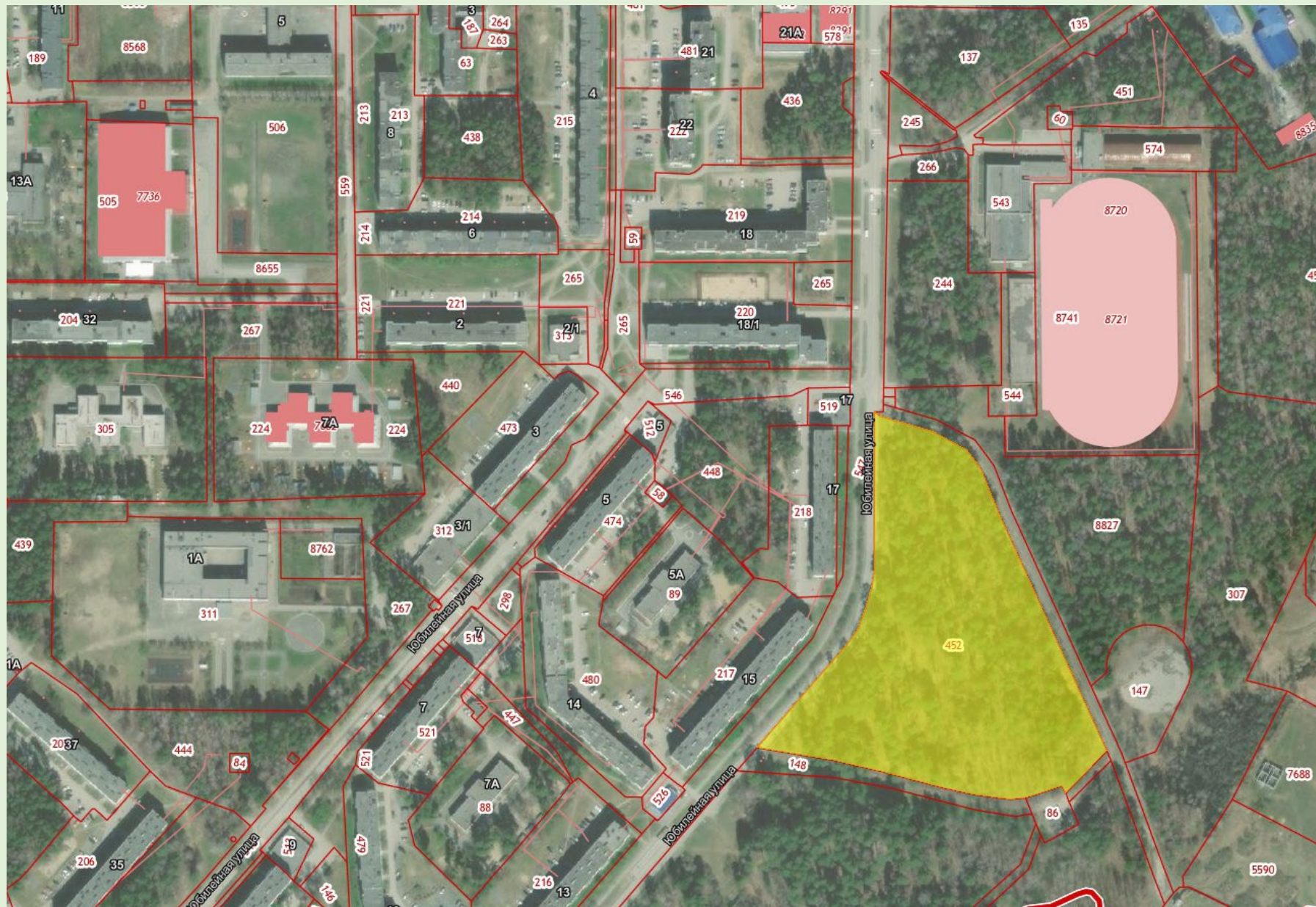


Свердловская область, п. Рефтинский, лесной массив между автодорогой Асбест-Рефт ГРЭС и многоквартирными домами № 19, 20, 21, 22 по улице Гагарина.

Кадастровый номер земельного участка 66:69:0101001:432



Свердловская область, п. Рефтинский, лесной массив от автовокзала до многоквартирных домов по улице Солнечная.
Кадастровый номер земельного участка 66:69:0101001:453



Свердловская область, п.Рефтинский, район лодочных станций (лесной массив за домами № 15, 17 по улице Юбилейная).
Кадастровый номер земельного участка 66:69:0101001:452

В соответствии со ст. 21 Федерального закона от 27.12.2018 N 498-ФЗ "Об ответственном обращении с животными и о внесении изменений в отдельные законодательные акты Российской Федерации" за нарушение требований настоящего Федерального закона владельцы животных и иные лица **несут административную, уголовную и иную ответственность** в порядке, установленном законодательством Российской Федерации.

В соответствии со ст. 10.6. Кодекса Российской Федерации об административных правонарушениях" от 30.12.2001 N 195-ФЗ нарушение правил карантина животных или других ветеринарно-санитарных правил **влечет наложение административного штрафа** на граждан в размере от пятисот до одной тысячи рублей.



Выгул потенциально опасной собаки без намордника и поводка независимо от места выгула запрещается, за исключением случаев, если потенциально опасная собака находится на огороженной территории, принадлежащей владельцу потенциально опасной собаки на праве собственности или ином законном основании.

О наличии этой собаки должна быть сделана предупреждающая надпись при входе на данную территорию.

