

ГРАФИЧЕСКОЕ ОПИСАНИЕ
местоположения границ населенных пунктов, территориальных
зон, особо охраняемых природных территорий, зон с особыми
условиями использования территории

(наименование объекта, местоположение границ которого описано (далее - объект))

Раздел 1

Сведения об объекте		
№ п/п	Характеристики объекта	Описание характеристик
1	2	3
1	Местоположение объекта	624285, Свердловская область, Рефтинский городской округ, поселок городского типа Рефтинский.
2	Площадь объекта ± величина погрешности определения площади (P ± ΔP)	633 ± 9 м ²
3	Иные характеристики объекта	<p>Вид объекта реестра границ: Граница публичного сервитута Кадастровый номер квартала: 66:69:0101003 Вид или наименование публичного сервитута по документу: Публичный сервитут для размещения объекта: "Строительство ВЛ-0,4 кВ отпайкой от ВЛ ф. №2 (от ТП-Угловая) до точки присоединения, пгт Рефтинский, ГСК № 39, земельный участок № 37" Орган, принявший решение об установлении публичного сервитута: Администрация городского округа Рефтинский Цель установления публичного сервитута: Размещение объектов электросетевого хозяйства, тепловых сетей, водопроводных сетей, сетей водоотведения, линий и сооружений связи, линейных объектов системы газоснабжения, нефтепроводов и нефтепродуктопроводов, их неотъемлемых технологических частей, если указанные объекты являются объектами федерального, регионального или местного значения, либо необходимы для организации электро-, газо-, тепло-, водоснабжения населения и водоотведения, подключения (технологического присоединения) к сетям инженерно-технического обеспечения, либо переносятся в связи с изъятием земельных участков, на которых они ранее располагались, для государственных или муниципальных нужд (далее также - инженерные сооружения) Срок публичного сервитута: продолжительность: 10 лет Владелец публичного сервитута: Юридическое лицо, зарегистрированное в Российской Федерации Акционерное общество «Облкоммунэнерго» (ИНН: 6671028735, ОГРН: 1156658098266, адрес эл. почты: secretar@okenergo.su, почтовый адрес: 620063, г. Екатеринбург, ул. Чапаева, д. 14/10).</p>

Раздел 2

Сведения о местоположении границ объекта

1. Система координат МСК-66 зона 1

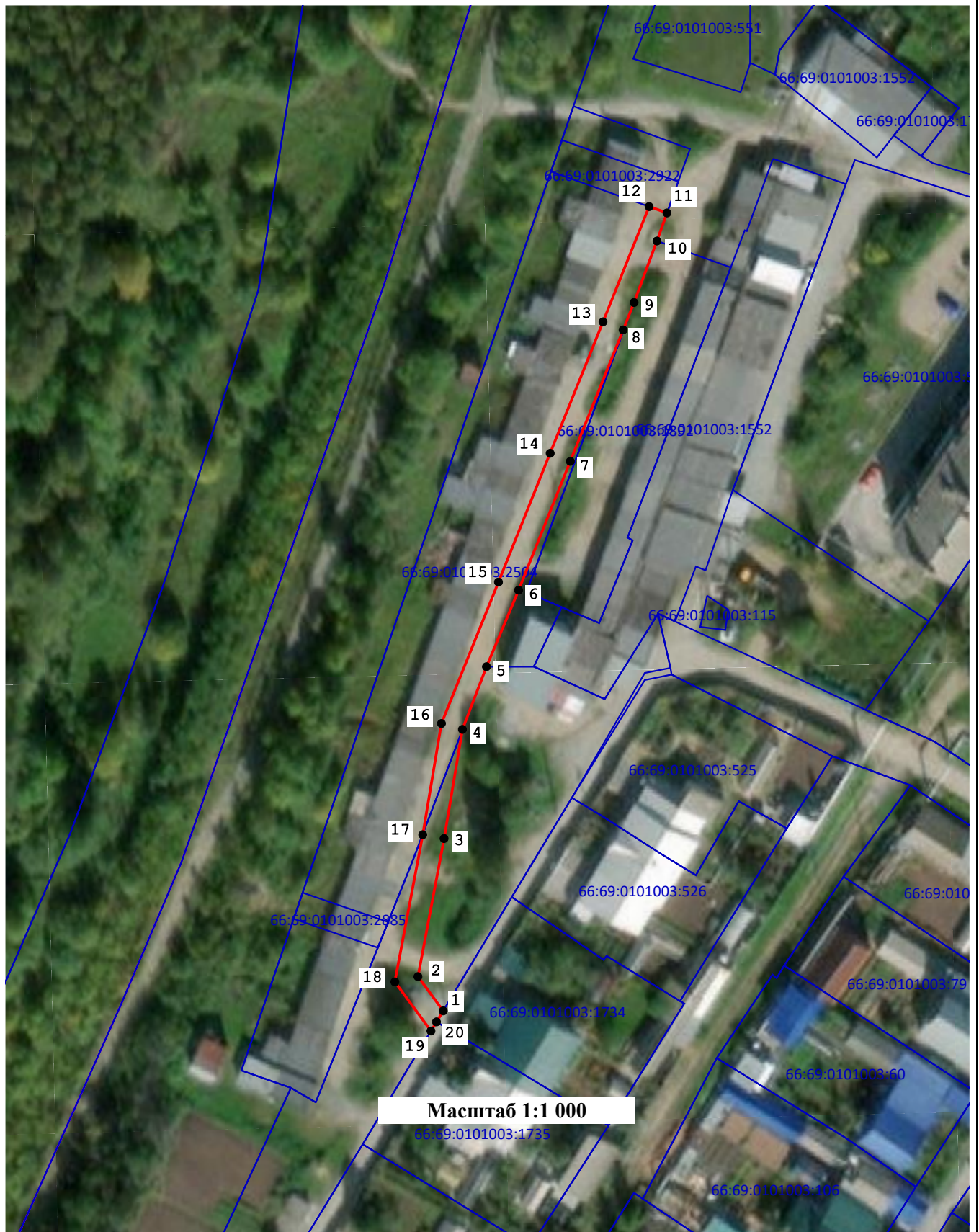
2. Сведения о характерных точках границ объекта

Обозначение характерных точек границ	Координаты, м		Метод определения координат характерной точки	Средняя квадратическая погрешность положения характерной точки (Mt), м	Описание обозначения точки на местности (при наличии)
	X	Y			
1	2	3	4	5	6
1	419 620,73	1 597 817,19	Метод спутниковых геодезических измерений (определений)	0,10	—
2	419 627,07	1 597 812,52		0,10	
3	419 652,59	1 597 817,34		0,10	
4	419 672,76	1 597 820,73		0,10	
5	419 684,35	1 597 825,17		0,10	
6	419 698,49	1 597 831,10		0,10	
7	419 722,29	1 597 840,65		0,10	
8	419 746,59	1 597 850,40		0,10	
9	419 751,64	1 597 852,43		0,10	
10	419 763,02	1 597 856,65		0,10	
11	419 768,20	1 597 858,50		0,10	
12	419 769,38	1 597 855,19		0,10	
13	419 748,08	1 597 846,68		0,10	
14	419 723,78	1 597 836,93		0,10	
15	419 699,98	1 597 827,39		0,10	
16	419 673,85	1 597 816,86		0,10	
17	419 653,29	1 597 813,40		0,10	

Раздел 2**Сведения о местоположении границ объекта**








1	2	3	4	5	6
18	419 626,10	1 597 808,26	Метод спутниковых геодезических измерений (определений)	0,10	—
19	419 617,02	1 597 814,92		0,10	
20	419 618,71	1 597 815,93		0,10	
1	419 620,73	1 597 817,19		0,10	
3. Сведения о характерных точках части (частей) границы объекта					
1	2	3	4	5	6
—	—	—	—	—	—

План границ объекта



Масштаб 1:1 000

Условные обозначения:

- | | | | |
|---|---|---|---|
|  7 | - характерная точка публичного сервитута |  | - обозначение границы публичного сервитута |
|  | - Существующая часть границы, имеющиеся в ГКН |  | - обозначение земельного участка включенного в ЕГРН |
|  | - граница кадастрового квартала |  | - обозначение кадастрового квартала |
|  | - местоположение инженерного сооружения | | |